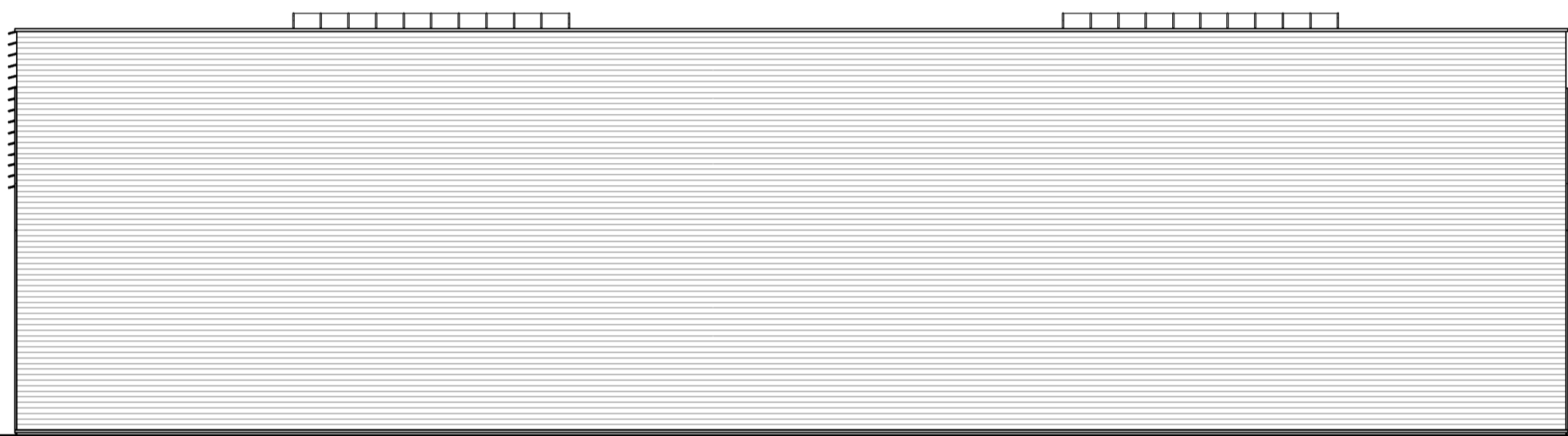


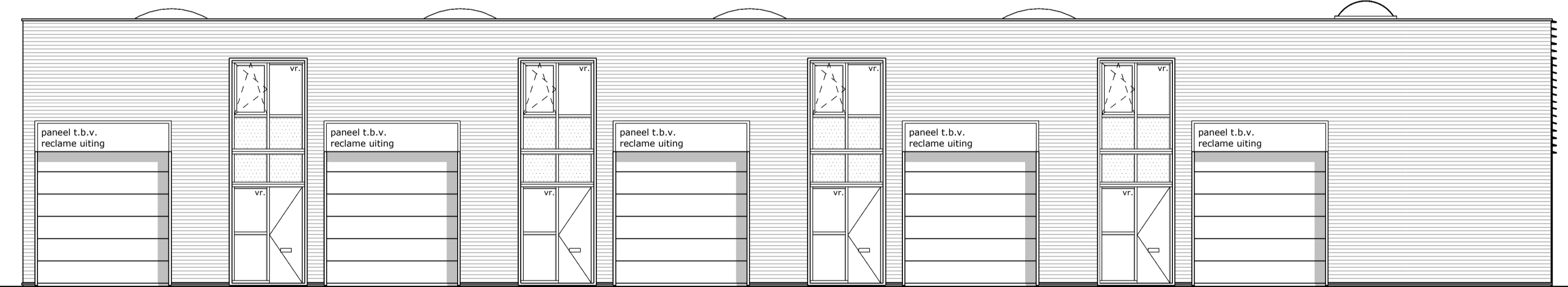
voorgevel



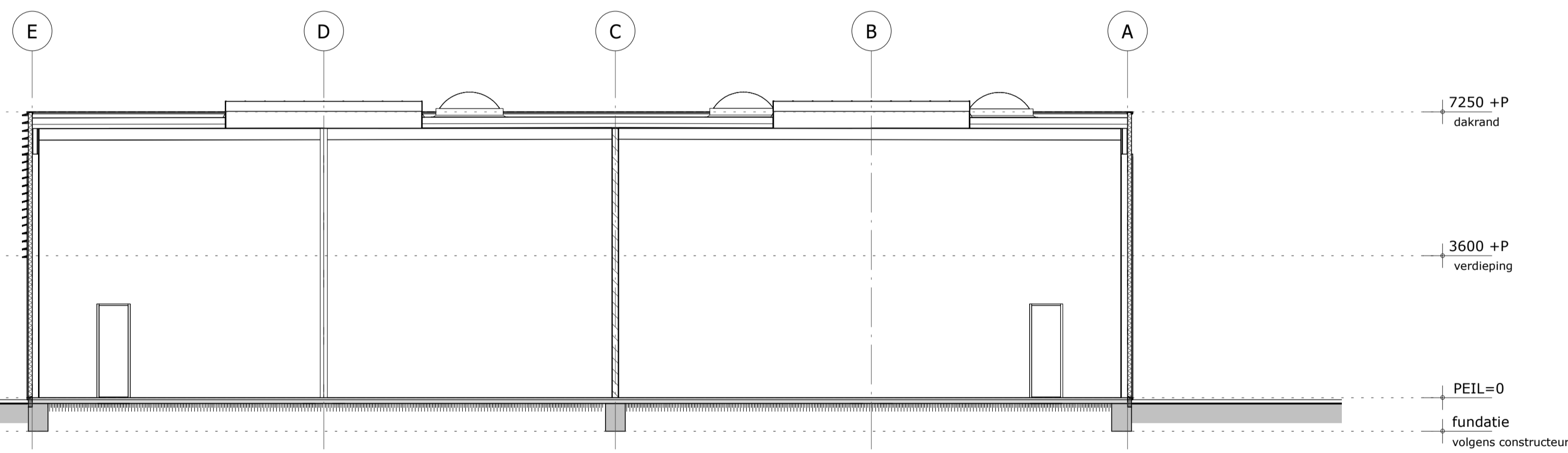
rechter zijgevel



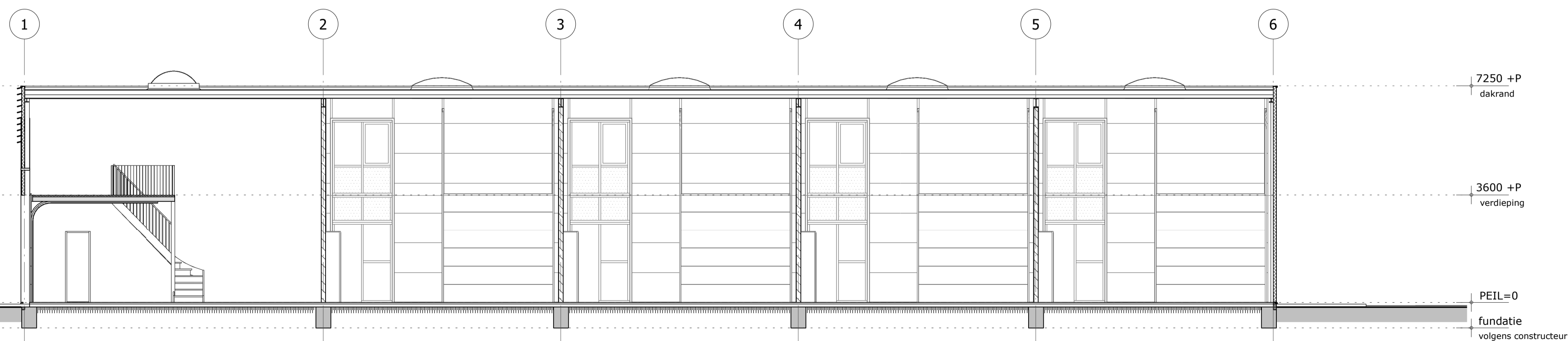
achtergevel



linker zijgevel



doorsnede A-A



doorsnede B-B

ontwerp: nieuwbouw bedrijfsverzamelgebouw te Zutphen
opdrachtgever: janssen de jong, projectontwikkeling
architect: norbert liensch
tekenaar: amir emanuel
fase: definitief ontwerp
onderdeel: gevels en doorsnedes

schaal: 1:100 datum: 110718
 afm.: 594x841 wijziging: 180918